

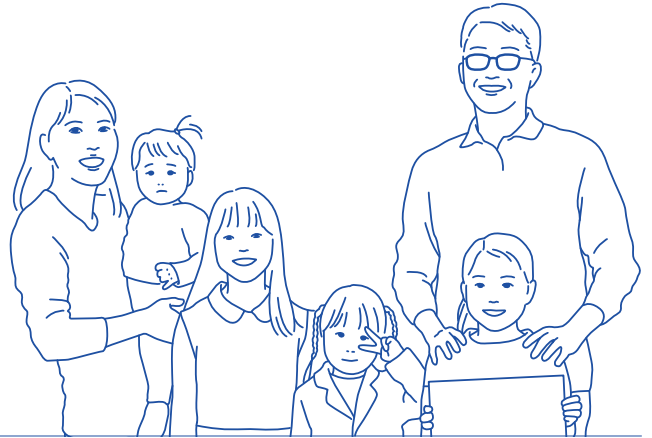
한마음한몸운동본부 2017 나는 그리스도인입니다 캠페인

성체성사의 삶을 사는 사람들

## 나눔으로 성장하는 성가정을 꿈꾸며

황종익 이시돌,

조혜연 세실리아 부부



나눔을 실천하면 왜 마음이 충만해질까요. 작은 것이라도 누군가와 나누고 나면 언제나 마음 한 편이 따뜻해짐을 체험합니다. 예수님께서 당신의 삶과 피를 나눠 사랑을 완성하셨듯이 그렇게 나눠야만 행복해지는 존재로 인간을 창조하셨나봅니다. 이번 '성체성사의 삶을 사는 사람들'은 예수님께서 주신 사랑의 사명을 완성해나가고자 나눔을 실천하고 있는 한 가정의 이야기입니다.

황종익(이시돌), 조혜연(세실리아) 부부. 하느님께서 자신들에게 잘 키우라고 맡기셨다는 인혜(발레리아, 10), 인지(스텔라, 8), 인서(엘리사벳, 6), 인나(프란체스카, 3)의 다둥이 아빠 엄마입니다. 요즘 시대 가치관으로 얼핏 생각하기에 아이 4명을 키운다는 건 육체적으로나 경제적으로 쉬운 일이 아닐 것 같았습니다. 하지만 부부는 "조금 더 아끼고 조금 더 신경 쓰면 힘든 일보다 기쁜 일과 행복한 일이 훨씬 더 많다"고 말합니다.

이들 부부는 한마음한몸운동본부 '생애첫기부' \*에 아이들의 이름으로 총 9번의 기부를 했습니다. 2009년 첫째 인혜의 돌기부를 시작으로 동생들도 돌기부와 생일 기부 등을 이어왔습니다. 아이 4명을 키우면서 돈을 써야할 곳도, 써야할 일도 많을 텐데 어떻게 이렇게 지속적으로 기부를 이어올 수 있었을까요.

"아이 4명을 키우면서 경제적으로 충족할 수는 없는 것 같아요. 하지만 아이의 유치원 졸업사진, 가방 비용 등 꼭 필요하지 않은 비용을 아껴서 기부했습니다."

"그 비용이 없다고 우리가 굶어 죽는 건 아니잖아요. 치료비가 없어 도움이 절실한 백혈병을 앓고 있는 아이들, 지구촌 빈곤국가의 아이들에게 더 필요한 것 같습니다."

이러한 부모의 마음을 알았는지 아이들도 사고 싶은 거, 하고 싶은 거 잠깐 참으면 도움이 절실한 친구를 도울 수 있다는 말에 흔쾌히 고개를 끄덕였습니다. 아직 나눔의 구체적인 의미는 잘 모르지만 그렇게 기부에 참여하다보니 이제는 TV에 어려운 친구들이 나오면 도와줘야겠다는 말도 스스로 한다고 합니다.

"나눔에 금액은 중요하지 않은 것 같아요. 오히려 처음에 큰 금액을 기부하면 부담감이 생겨 이후 지속하지 못하는 경우가 많은 것 같습니다. 마음의 여유만 갖는다면 생활 속에서 분명히 아낄 수 있는 부분이 있습니다. 그 금액만큼만 절약해서 기부한다면 지속적으로 이어지지 않을까요."

"기부금을 전하러 명동에 있는 한마음한몸 운동본부를 찾을 때는 매번 가족여행을 가는 느낌이에요. 전달식을 하며 가족사진도 찍어

무료로 액자로 제작해 주세요. 무엇보다 기부하고 나면 마음이 참 충만해지고 따뜻해집니다. 이번 기회에 내 아이의 생일을 '내 아이 생애 첫 기부일'로도 만들어주면 어떨까요. 가족만의 특별한 기념일도 되고 가족과 나눔도 할 수 있는 좋은 추억이 될 것 같습니다."

\* 한마음한몸운동본부에서 2008년 시작한 '생애첫기부'는 100일과 돌잔치, 생일파티 비용을 아껴 백혈병 등 난치병을 앓고 있는 아이와 지구촌 빈곤국가 아이들과 함께하는 기부 캠페인입니다.

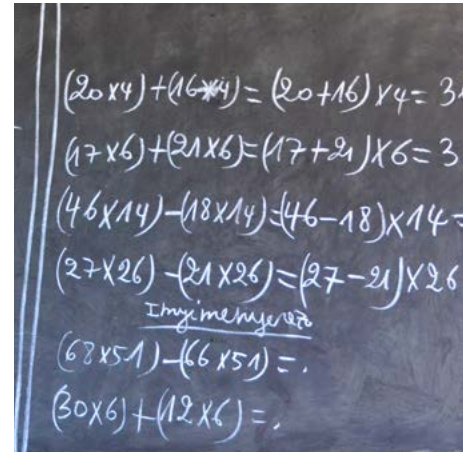
생애첫기부 신청문의: 02)727-2267

그리스도인은 예수님과 함께 세상에 생명을 주는 쪼개진 빵이 되도록 부름 받은 사람입니다. 성체성사의 정신을 삶으로 살아가면서 타인의 영적, 물질 성장을 위해 자신을 내어놓는 사람이 그리스도인입니다. 예수님께서도 오늘도 우리를 성체성사로 초대하시며 "너희가 그들에게 먹을 것을 주어라"(마태14,16)고 말씀하십니다. **한마음한몸운동본부는 월간 가톨릭 비타콘과 함께 '나는 그리스도인입니다' 캠페인을 펼칩니다.** 직장에서 또는 소소한 일상에서 '성체성사의 삶을 살아가는 그리스도인'의 모습을 통해 그 안에 함께 하시는 예수님의 사랑을 함께 나누고자 합니다.

※ 자세한 사항은 한마음한몸운동본부 홈페이지 ([www.obos.or.kr](http://www.obos.or.kr))에서 확인하실 수 있습니다.

# 부룬디 학교짓기 프로젝트 3년 그 후

커뮤니케이션팀  
김대민 팀장



아프리카에서 가장 작고 가난한 나라 중 하나인 부룬디. 반복되는 내전과 부족간의 갈등으로 고통을 겪고 있는 나라입니다. 본부는 보편적인 초등교육의 실현이야말로 아프리카 사람들의 주체적 자립과 지역의 지속가능한 발전을 위한 가장 기본적인 첫걸음이라는 철학 아래, 지난 2014년부터 3년간 부룬디 마캄바지역 기헤루 마을에 초등학교 건축 및 교보재 지원 사업을 펼쳐왔습니다. 이를 위해 본부는 2014년부터 16년까지 두 차례의 연말연시 캠페인을 실시하였고, 1,334명의 후원자들의 참여를 통해, 총 305,398,249원의 기금을 마련하여 지원했습니다.

지난 5월, 본부에서는 직접 기헤루 초등학교를 방문하여 그동안의 사업 진행 현황과 변화된 모습들을 둘러보고 돌아왔습니다. 이번에 방문한 기헤루 초등학교는 50명이 함께 공부할 수 있는 교실 9개와 교장실, 행정실, 화장실, 운동장을 갖춘 지역 초등학교로서의 모습을 모두 갖추고 잘 운영되고 있었습니다.

부룬디의 교육제도는 초등(fundamental)과정 9년-중등(secondary) 3년입니다. 기헤루 학교는 초등과정으로 1~9학년

대상으로 수업이 진행됩니다. 지난 15년 방문시에는 교실이 완공되지 않아 4학년까지만 수업을 진행하고 있었는데, 지금은 7학년까지 운영하면서 350여 명의 학생들이 공부를 하고 있었습니다. 현재 8~9학년도 학습할 수 있도록 준비하고 있으며, 이를 통해 추후 9학년을 포함한 모든 학년 총 540여 명의 학생들이 함께 공부할 수 있게 됩니다.

부룬디 마캄바는 산이 많은 지역입니다. 그래서 이 지역 학교는 주로 산꼭대기에 위치해 있습니다. 그라야 산속 어느 마을에 사는 아이라도 수월하게 학교에 갈 수 있습니다. 변변한 장비도 없이 산꼭대기에 제대로된 건물을 짓는 것은 쉬운 일이 아니었습니다. 그럼에도 이렇게 정식 학교를 지을 수 있었던 것은 아이들의 교육환경을 개선하기 위해 지역 주민들의 적극적인 참여가 있었기 때문입니다. 지역 주민들은 벽돌 한 장 한 장 힘을 모아 나르고, 땅을 파고 돌을 골라가며 자신들의 아이들이 마음껏 꿈꾸며 공부할 수 있도록 공사에 직접 참여하였습니다. 이를 통해 지역 공동체의 활동이 강화되는 효과도 거두었습니다.

학교 시설을 모두 완공하자 마캄바 시 당국에서도 기헤루 초등학교를 정식 학교로 등록해 주었습니다. 또한, 교장을 파견하고 교사 인건비 등 학교 운영비 일부를 지원하고 있습니다. 그 외 부족한 부분들은 학부모들이 힘을 모아 아이들 미래를 위해 함께 만들어가고 있습니다. 이곳에서 만난 학생들, 교사들, 학부모들까지 머나먼 나라의 얼굴도 모르는 자신들을 위해 기꺼이 기금을 모아주시고, 함께 기도해 주신 한국의 많은 후원자 분들에 대해 감사의 인사를 전해주셨습니다.

부룬디 기헤루 초등학교 건립을 위해 후원해 주신 모든 분들께 다시 한 번 감사의 인사를 드립니다. 더불어 다른 도움이 필요한 사람들을 기억해 주시고, 기도해 주시길 요청드립니다. 감사합니다.

## 하루 100원 모으기 정기후원 신청

**후원계좌** 우리은행 454-005324-13-001  
**예금주** (재)천주교한마음한몸운동본부  
**후원문의** 02)774-3488

## 2017 자살 유가족을 위한 ‘해바라기 슬픔돌봄 피정’ 안내

예수님의 마음 안에서 소중한 가족을 잃은 슬픔을 나누며  
위로받는 여정에 여러분을 초대합니다.

\*

‘자비의 하느님의 모상을 닮아’

교회는 자기 생명을 끊어버린 이들과 자살유가족을 위해  
기도해야 합니다. 복음에 따라 남겨진 가족을 위로해야 합니다.

소중한 사람을 잃은 아픔과 상처를 사랑으로 감싸고, 서로 유대하며 지탱하여,  
상처를 치유하고, 생명을 살리는 교회가 되어야 합니다.



### 한마음한몸 자살예방센터의 ‘해바라기 슬픔돌봄 피정’은

소중한 가족을 자살로 잃은 아픔과 상처를 예수님의 마음 안에서  
돌보며 본연의 삶을 다시 살아갈 수 있도록 함께 하는 피정입니다.  
자살로 가족을 잃은 이들이 피정을 통해 서로의 상실을 나누며  
위로와 지지를 통해 힘을 얻는 시간이 될 것입니다.

※ 한마음한몸 자살예방센터에서는 자살로 가족을 잃은 이들이 상실을  
나누고 위로와 지지를 얻는 모임 및 개인상담(주 1회, 50분)을 운영하고  
있습니다. (초기면접 후 모임 및 상담결정, 상담비 무료)

<b>참여대상</b>	가족을 자살로 잃은 후 심리적 어려움을 겪고 계신 분
<b>연제</b>	2017년 9월 13일(수) - 9월 14일(목) <1박 2일>
<b>어디서</b>	피정의 집(서울), 참여 확정시 개별 안내
<b>신청</b>	<b>2017년 8월 31일까지 (선착순 20명 마감)</b>
<b>참가비</b>	무료
<b>문의 및 신청</b>	02)2265-2952 (월~금, 10시~17시)

천주교 서울대교구 사회사목국

한마음한몸운동본부 자살예방센터 [www.3079.or.kr](http://www.3079.or.kr)

### 자살생각으로 어려움을 겪을 때

자살생각과 관련해 ‘즉시 위기상담’이 필요하시면  
위기상담전화 1577-0199(24시간 운영)를 이용해 주시고,  
면접상담을 통한 지속적인 만남을 원하시면  
센터 02)318-3079로 문의해 주세요.

- ① 위기상담센터 1577-0199 (24시간 운영)
- ② 전화상담 1599-3079 (월~금, 10시~17시)
- ③ 면접상담 02)318-3079 (월~금, 10시~16시)

※ 대상: 자살생각으로 심리적 어려움을 겪고 계신 분

※ 상담비 무료 / 개인상담의 경우 방문하여 초기면접 후 상담결정 (주 1회 50분)

한마음한몸운동본부 자살예방센터 [www.3079.or.kr](http://www.3079.or.kr)





## 생애첫기부로 따뜻한 세상 만들어요!

생애첫기부는 사람스러운 아이의 기념일에 잔치를 열어주는 대신 그 비용을 고스란히 아프리카-아시아의 빈곤한 친구들과 국내외 백혈병·난치병으로 고통받고 있는 또래 친구들에게 전달하는 행복한 나눔입니다.

### 첫 번째 기부

**강시는 아내스** 2016.04.20생 父 강도원 母 정인영 | **강시호 빈첸시오** 2016.04.20생 父 강도원 母 정인영 | **김규린 라파엘라** 2012.08.06생 父 김종인 母 노미리 | **김도형 레오** 2016.06.12생 父 김경준 母 임선진 | **김도형 안토니오** 2016.06.13생 父 김재현 母 임은진 | **김리아** 2016.06.24생 父 김도영 母 양소희 | **김세아 소피아** 2014.06.23생 父 김덕규 母 이희진 | **김예현** 2016.05.24생 父 김민욱 母 조경희 | **김지현 세레자요한** 2013.06.20생 父 김정민 母 최유리 | **김한 대건안드레아** 2016.07.05생 父 김성민 母 정유리 | **모하은 엘리스벳** 2011.05.30생 父 모정훈 母 신유진 | **문서원 바오로** 2015.10.02생 父 문성민 母 최혜영 | **문에서** 2017.02.26생 父 문현일 母 이효주 | **문찬우 요셉** 2012.07.09생 父 문성민 母 최혜영 | **민수진** 2017.03.14생 父 민홍기 母 이보민 | **서지니** 2017.03.08생 父 서동휘 母 김윤희 | **신서진** 2016.06.29생 父 신상우 母 김재은 | **오지용 레아** 2016.05.28생 父 오현준 母 이은정 | **원예빈** 2016.06.14생 父 원정호 母 정보인 | **유소연 글라라** 2014.06.03생 父 유선영 母 최영경 | **윤하영 스텔라** 2016.06.27생 父 윤준원 母 김혜정 | **이더연 살롯** 2016.06.22생 父 이상원 母 강소현 | **이다윤 라파엘라** 2012.03.27생 父 이욱기 母 김영옥 | **이서아 크레센시아** 2015.06.24생 父 이우철 母 신현아 | **이시훈** 2016.04.28생 父 이병한 母 임소현 | **이에서 사비나** 2015.01.01생 父 이수원 母 김재은 | **이예진 클라라** 2012.08.03생 父 이수원 母 김재은 | **이윤호 바오로** 2013.12.21생 父 이욱기 母 김영옥 | **이한희** 2016.06.27생 父 이상민 母 강주희 | **이하나 마리스텔라** 2016.06.26생 父 이주홍 母 민승이 | **이하람** 2016.06.24생 父 이종호 母 김인혜 | **이현울** 2016.08.03생 父 이선민 母 문경자 | **이한희** 2016.06.27생 父 이상민 母 강주희 | **장경준 알루치오** 2017.03.29생 父 장기영 母 박지윤 | **전주한** 2017.02.15생 父 전민재 母 이소현 | **정리나 마리나** 2016.06.09생 父 정대보 母 김안나 | **정선우 엘리스벳** 2011.11.02생 父 정휘동 母 최혜원 | **정승호 요한바오로2세** 2017.03.03생 父 정현준 母 김기쁨 | **정아인** 2016.04.23생 父 정현호 母 김지영 | **조하람** 2016.07.15생 父 조현우 母 김안나 | **차고운** 2017.03.20생 父 차규상 母 고예림 | **최은재** 2016.07.07생 父 최창혁 母 전혜원 | **최정윤 소피아** 2016.06.08생 父 최민석 母 김수영 | **탄중 제이든** 2017.01.03생 父 탄중 다니엘 母 박재지나 | **하은설** 2017.01.28생 父 하창수 母 허현지

### 두 번째 기부

**고민서** 2016.01.05생 父 고윤석 母 성민정 | **김가현 미카엘라** 2008.12.03생 父 김종인 母 노미리 | **김규린 프란체스카** 2015.06.03생 父 김지수 母 전진영 | **김민서 마리오셀피나** 2005.05.01생 父 김형주 母 유소연 | **김서우** 2015.06.10생 父 김대중 母 강세훈 | **김수현 미카엘** 2015.06.21생 父 김경모 母 이인영 | **김재승 이나시오** 2015.06.24생 父 김원섭 母 정미림 | **김하은 그라시아** 2011.10.10생 父 김용기 母 박유리 | **류다은 프란체스카** 2015.05.12생 父 류대경 母 정선혜 | **박시현 올리바** 2012.04.09생 父 박성준 母 김동연 | **박지우 유스티나** 2015.06.11생 父 박성범 母 김현희 | **손유민 안토니오** 2016.06.13생 父 손지희 母 한재원 | **송지호 가브리엘** 2014.06.27생 父 송정훈 母 장민희 | **신호준 세레자요한** 2012.09.08생 父 신광호 母 노은영 | **이지한** 2015.05.26생 父 이정훈 母 김은영 | **조영우 노엘** 2015.12.17생 父 조지현 母 양혜미 | **하나혜** 2015.04.30생 父 하상우 母 장미선

### 세 번째 기부

**김라온 요안나** 2014.06.18생 父 김동한 母 최수진 | **김민준 프란치스코** 2014.02.06생 父 김호진 母 박주형 | **김재운 아우구스티노** 2014.06.25생 父 김지겸 母 한희명 | **문소현 모니카** 2014.08.27생 父 문성원 母 이아름 | **박시현 바오로** 2015.06.17생 父 박상도 母 윤지혜 | **오서하** 2013.07.09생 父 오제영 母 김은주 | **유승재 파비아노** 2014.08.20생 父 유혁주 母 이고은 | **윤여강** 2014.07.03생 父 윤석문 母 김은희 | **정주영** 2015.06.26생 父 정상일 母 김근화 | **조서희 마리아** 2015.02.17생 父 조낙기 母 조선미

### 여섯 번째 기부

**이아람** 2016.01.19생 父 이종수 母 박우정 | **장수아** 2011.06.01생 父 장진성 母 이정화 | **전상훈 스테파노** 2009.01.26생 父 전진진 母 홍은주

### 일곱 번째 기부

**고영훈 요한** 2013.04.13생 父 고윤석 母 성민정 | **김성윤** 2012.06.27생 父 김주환 母 유효빈 | **김예윤** 2012.06.27생 父 김주환 母 유효빈 | **조서현 베드로** 2010.06.19생 父 조낙기 母 조선미 | **홍은진 마리아** 2010.06.15생 父 홍원표 母 박선영

고인을 기억하며  
故 김윤규 사비나

감사 기부  
손예슬 이사벨라

## 함께하는 사회사목

### 사회적 약자와 함께 하는 미사 안내

서울대교구는 가난하고 소외된 사람들과 함께 하고, 그들의 아픔을 위로하기 위해 '사회적 약자와 함께하는 미사'를 진행하고 있습니다. 오는 27일(목)에는 노인복지위원회 주관으로 "섬김을 받으러 온 것이 아니라, 섬기러 왔습니다."라는 주제 미사가 명동대성당에서 진행되오니 신자들의 많은 관심과 참여 부탁드립니다.

생애첫기부 참여신청 및 문의 02)727-2267

생애첫기부 계좌안내

- 지구촌 빈곤 아동 및 청소년 돕기
- 우리는행 1005-684-077777
- 백혈병·난치병 아동 및 청소년 돕기
- 우리는행 454-005324-13-044

※ 예금주: (재)천주교한마음한몸운동본부

### 네 번째 기부

**권아이라인 이레네** 2014.06.01생 父 권춘식 母 최선영 | **엄정훈** 2013.06.19생 父 엄준용 母 박은정 | **엄호준 세레자요한** 2013.06.17생 父 엄동훈 母 이하림 | **윤주미 마리아** 2013.06.12생 父 윤종근 母 이유정 | **윤혜림 마리아** 2013.06.04생 父 윤형준 母 양선영 | **이서울 에스텔** 2012.07.23생 父 이선민 母 문경자 | **이현우 가브리엘** 2013.06.27생 父 이봉원 母 강지은 | **정현진 베드로** 2012.06.26생 父 정준모 母 김나래 | **차규림 크리스티나** 2013.03.28생 父 차규상 母 고예림

### 다섯 번째 기부

**고은혜 스텔라** 2013.05.19생 父 고재우 母 김이수 | **권태리 미카엘라** 2012.06.22생 父 권혁재 母 이수경 | **권태린 가브리엘라** 2012.06.22생 父 권혁재 母 이수경 | **김연아 엠마** 2012.06.29생 父 김호진 母 박주형 | **김요한 세레자요한** 2007.06.18생 父 김간수 母 백미영 | **서민지 마리스텔라** 2012.07.17생 父 서영부 母 이정은 | **신지섭 대건안드레아** 2013.07.01생 父 신동일 母 박수민 | **오윤우 안드레아** 2009.06.07생 父 오세훈 母 송지혜 | **유서진 에스티** 2012.08.10생 父 유혁주 母 이고은 | **윤혜정 엔다** 2012.03.08생 父 윤형준 母 양선영 | **이종현 대건안드레아** 2012.08.27생 父 이인기 母 이우영 | **한서준 스테파노** 2010.06.24생 父 한정환 母 이혜진

### 아름다운 부부의 기부

**권영훈 사도요한 & 송민지 에스텔** 결혼2주년 | **김성래 라파엘 & 홍순애 헬레나** 결혼25주년 | **박상춘 니콜라스 & 주라영 글라라** 결혼16주년 | **안건형 플로렌시오 & 피삼경 플로렌시아** 결혼14주년 | **유정균 요셉 & 황선정 데레사** 결혼2주년 | **이상규 프란치스코 & 김영옥 글라라** 칠순기념 | **이재관 로베르도 & 양미경 스텔라** 결혼11주년 | **정양래 요한보스코 & 김영순 헬레나** 결혼43주년

### 열두 번째 기부

**김지원 루카** 2014.09.20생  
父 김성락 母 박민정

### 생일 기부

**이나래 소피아** 1982.04.16생

### 아름다운 커플의 기부

**조현민 아오싱 & 안선민 리디아** 7주년 기념

### 축일 기부

**류홍인 베드로** 1999.10.03생



## 한마음한몸운동본부 나눔가게·나눔기업

가게의 규모와 종류는 다르지만 행복 나눔을 실천하겠다는 마음만은 똑같습니다. 나눔가게·기업 신청 시 안내자료를 보내드리고, 1년간 꾸준히 나눔을 실천해 주시면 예쁘게 디자인된 나눔현판을 보내드립니다.

- **참여문의:** 한마음한몸운동본부  
커뮤니케이션팀 02)727-2263
- ※ 현재 약 100여 예비 나눔가게·기업이 후원에 참여하고 계십니다. 여러분의 동참을 기다립니다.

240호점	경기 광명 광명동 행운공인중개사
241호점	서울 구로 개봉로 서서울 신희
242호점	서울 구로 개봉로 김치치킨
243호점	서울 강북 도봉로 (주)서울홀쇼핑
244호점	서울 강남 신사동 세븐블레스(7bless)
245호점	서울 노원 동일로 워킹온더클라우드
246호점	서울 서초 서초동 우노스뮤직앤리페어
247호점	서울 구로 개봉로 비엔나 안경
248호점	서울 구로 개봉로 가람 호프
249호점	서울 성동 행당동 황금가든
250호점	경기 안성 서인동 김창숙부띠끄
251호점	서울 동대문 한천로 카페다미안
252호점	경기 화성 내항로 제일축산
253호점	경기 의정부 동일로 수락산편백원
254호점	경북 영주 번영로 롯데리아 영주점
255호점	서울 강남 일원동 삼성정문약국
256호점	서울 종랑 망우로 월드세탁소
257호점	서울 서대문 충정로 e-아름다운치과
258호점	서울 마포 상암산로 휴아시스
259호점	경기 성남 수정로 612 이학원
260호점	서울 종랑 검재로 (재)한국동물보호교육재단
261호점	경기 광명 오리로 (주)비타메드
262호점	제주 남광로 제주 해밀
263호점	경기 인천 다남로 카페 로즈호텔라정원
264호점	서울 은평 증산로 (주)한강FNT
265호점	서울 성동 금호로 화림식당
266호점	서울 마포 와우산로 에그리하우스 고시원
267호점	서울 구로 개봉로 오달소
268호점	서울 강남 학동로 루트헬치과
269호점	서울 서초 양재대로 서초우솔해법셀수학
270호점	서울 서초 효령로 와일드아바웃
271호점	서울 구로 남부순환로 광명수산

※ 기준: 2016. 10. ~ 2017. 6.

100

하루 100원 모으기  
100만 신자 참여운동

2017. 6. 29. 현재

- **자동이체신청** 02)774-3488
- **지로** 7522277
- **인터넷 참여** www.obos.or.kr
- **ARS** 060-700-1117
- **후원계좌** | 예금주 (재)천주교한마음한몸운동본부  
우리는행 454-005324-13-001  
신한은행 140-001-982286  
국민은행 083-01-0309-453  
KEB하나은행 061-22-03709-4  
농협 386-01-015833

**현혈증 지원 알림**  
경제적으로 어려운 환우들에게 현혈증을 지원해드립니다.  
문의: 환우지원사업 담당 02)727-2293